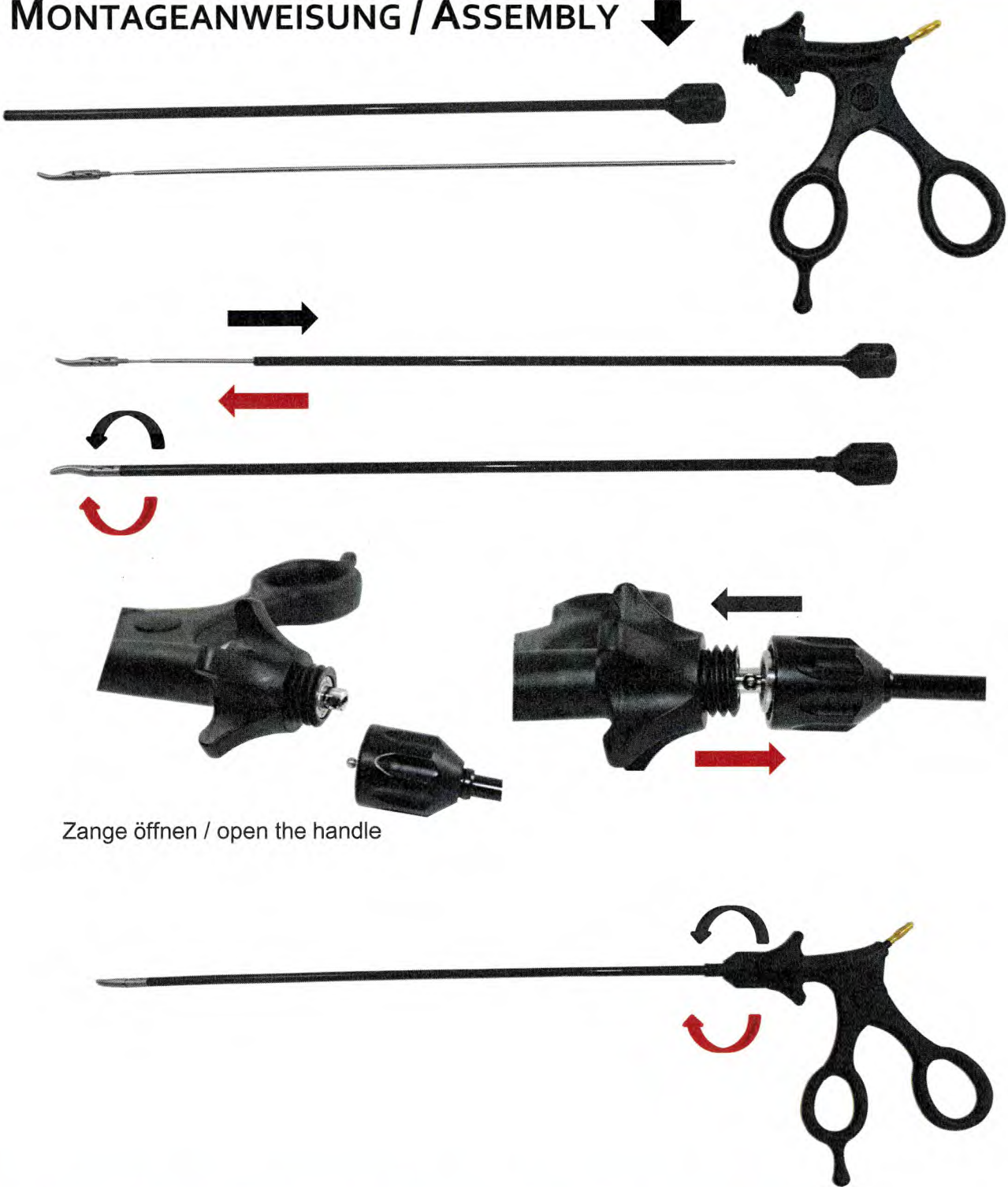


**PIKTOGRAMM**  
**MONOPOLARE KOAGULATIONSZANGE**



**MONTAGEANWEISUNG / ASSEMBLY** ↓



Zange öffnen / open the handle

**DEMONTAGEANWEISUNG / DISASSEMBLY** ↑

Verteiler: Ablage QM Änderungsstand 1.00.0000	Erstellt am/durch: 30.11.2018 / E. Oswald	Geprüft am/durch: 30.11.2018 / B. F. C.	Freigabe am/durch: 30.11.2018 / P. G. M.
--	--	--	---